



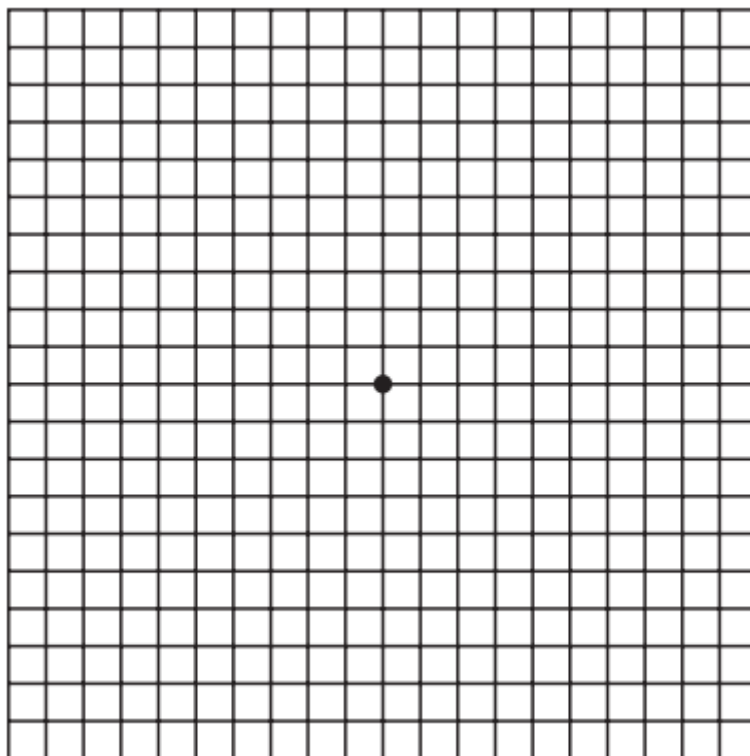
Makuladegeneration: Was ist der Amsler-Gitter-Test?

Was sagt er aus?

Der Amsler-Gitter-Test ist ein einfaches Verfahren, das Sie jederzeit zu Hause anwenden können. Um Ihre Augen auf eine mögliche Makuladegeneration oder DMÖ zu prüfen, brauchen Sie nur das unten stehende Testbild.

Wenn Sie ein Auge zuhalten und das Testgitter links von 30 Zentimeter Entfernung betrachten, erscheinen die Linien um den schwarzen Punkt dann gerade oder verzerrt? Wirken manche Linien unterbrochen oder fehlen sie?

Wiederholen Sie den Test mit dem anderen Auge. Wenn Sie Unregelmäßigkeiten bemerken, lassen Sie sich am besten rasch untersuchen. Auch wenn Ihnen nichts auffällt, ist die regelmäßige Vorsorge ratsam.



Auswertung des Amsler-Tests:

Bei fortgeschrittener Makuladegeneration erscheinen die Linien nicht gerade. Sie nehmen Konturen des Testgitters nur noch unscharf wahr, Kontraste schwächen sich ab, gerade Linien erscheinen verzerrt. Im zentralen Sichtbereich entsteht ein grauer oder schwarzer Fleck, der nach außen wachsen kann. Wenn der Amsler-Gitter-Test positiv ist und Sie Auffälligkeiten bemerken, vereinbaren Sie bitte einen Termin in unserem Augenzentrum zur Untersuchung.